

グループホーム みつばさ



株式会社 みつばさ



みつばさ



いつまでも

『その人らしさ』を考える。

そういう **介護** を目指す。

私たちの仕事には終わりはありません。

みつばさは「その人らしさ」を、ただの言葉としてだけでなく、
一人一人が本気でその意味を考え続けることが大切と考えています。

私たちの理念には答えはありません。考え続ける介護、その思いを大切にしています。



詳しくはお電話でお問い合わせください。

☎ 0265 - 48 - 5460

📠 0265 - 48 - 5470



グループホームとは？

認知症の高齢者が専門のスタッフの援助を受けながら 5~9 人の少人数で共同生活をするところです。慣れ親しんだ地域で暮らすことができるので環境の変化がほぼありません。家事や掃除など自分でできることは行い、認知症の進行を遅らせることにつながります。

入居条件について

1. 要支援2、要介護1以上でかつ認知症の方
2. 少人数での共同生活に支障のない方
3. 施設と同じ市区町村に住民票がある方

みつばさでの暮らし



自然に囲まれた土地にあり、
ゆったりと過ごすことができます。

一日の流れ

6 起床

7 朝食

8 寛ぎの時間

9 体操、ヨガなど

10 昼食準備

12 昼食

13 寛ぎの時間

15 おやつ

16 夕食準備

17 夕食

19 入浴

21 就寝



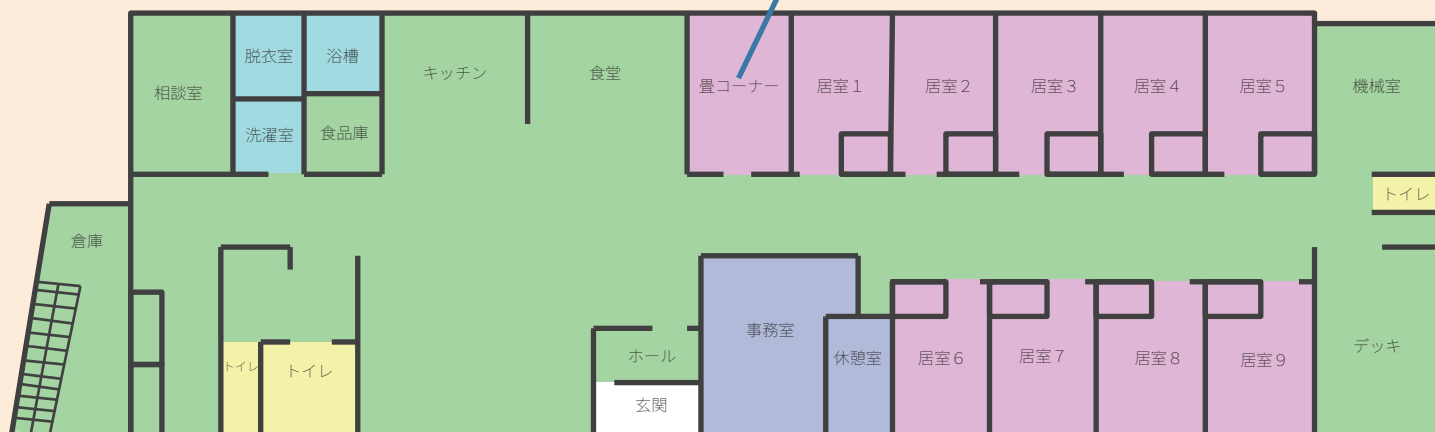
明るく開放的なお部屋
(居室面積 9.94 m²)

利用者様の声



快適なお部屋で不便なく
生活できてありがたいです。

間取り図

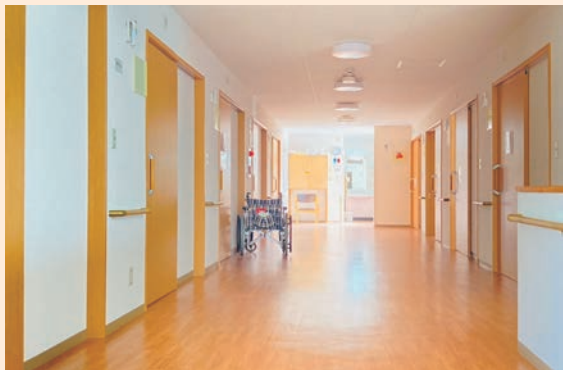


9名(1ユニット)

施設内

Photo

● 広々とした心地良い空間です。



食事

● 利用者様とスタッフが一緒に作る
おいしいメニューです。



暮らし

- まるで自宅のような暮らしです。
楽しめるイベントもいっぱいです！



入居までの流れ



お問い合わせ



入居申し込み



面談



ご入居

入居料金



月額利用料

家賃————— 48,000 円

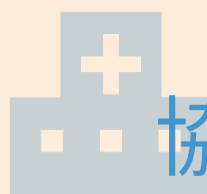
食費————— 36,000 円

光熱費————— 18,000 円

※介護保険料（1割～3割負担）

その他実費（オムツ代、日用品、理美容代など）

アクセスマップ

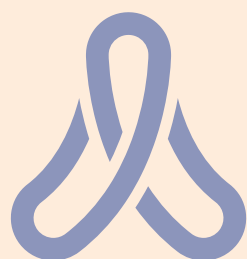


協力病院

すずおか内科クリニック

〒399-2561

長野県飯田市駄科1285-1



みつばさ

いつまでも『その人らしさ』を考え続ける。
そういう介護を目指す。



グループホーム みつばさ

TEL 0265 - 48 - 5460

FAX 0265 - 48 - 5470

〒399 - 2221

長野県飯田市龍江 4510-1